

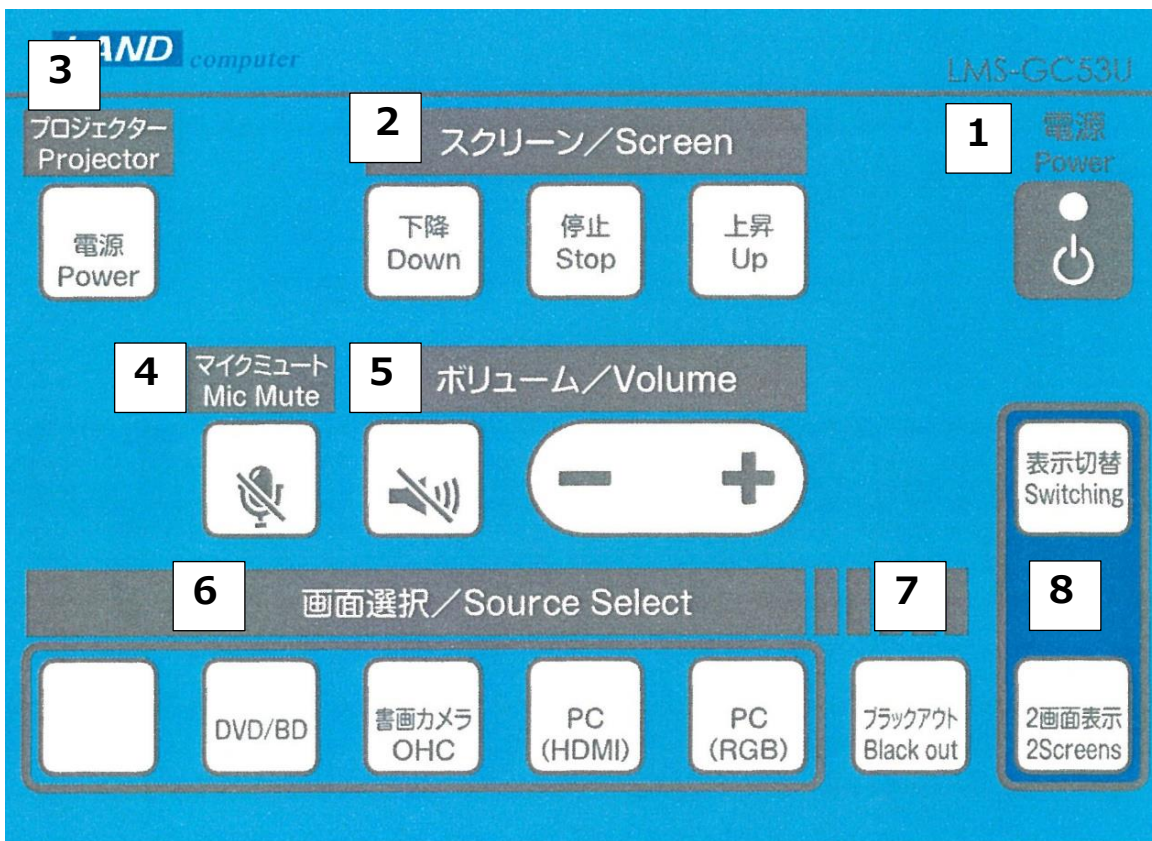
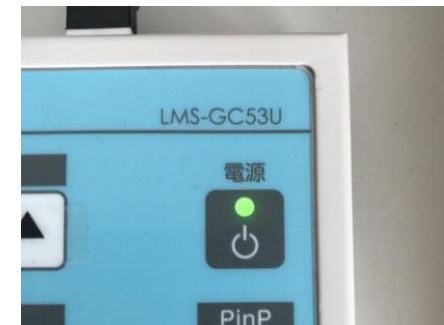
操作ボックス 各部解説

事前準備

① 機材ラックを開錠して主電源を入れます



② 操作ボックスがスタンバイ状態になります ③ 操作ボックスの電源を押します

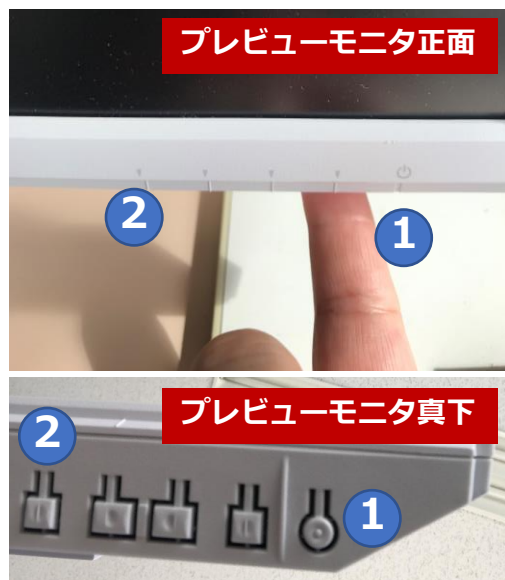


1	電源ボタン 【ランプ状態】スタンバイ：橙 ● / ON：緑 ●
2	スクリーンの昇降や停止を行うことができます
3	プロジェクターの電源を入れます もう一度押すと電源は切れますが、一度切ると5分ほどプロジェクターが冷却に入り、一切の動作ができなくなります。映像の停止をご希望の場合は「ブラックアウト」をご利用ください。
4	マイクをミュートすることができます。
5	教室のスピーカーの音量を調節、または消音することができます
6	画面選択 <ul style="list-style-type: none"> ・ PC (RGB) : RGB (15ピン)ケーブルで接続時に選択 ・ PC (HDMI) : HDMIケーブルで接続時に選択 ・ 書画カメラ : 書画カメラを利用時に選択 ・ DVD/BD : SONY BDP-S350を使用する際に選択 (CD、DVD、ブルーレイディスク)
7	一時的にプロジェクター映像を暗転させることができます。
8	2画面表示を押すことで表示させている画面上に、さらに「画面選択」から選んだ項目を表示させることができます。どちらの画面を縮小するかは「表示切替」で行います。

プレビューモニタ 各部解説



プレビューモニタは教室のカメラ、書画カメラ、DVDなどの映像画面を表示させます。

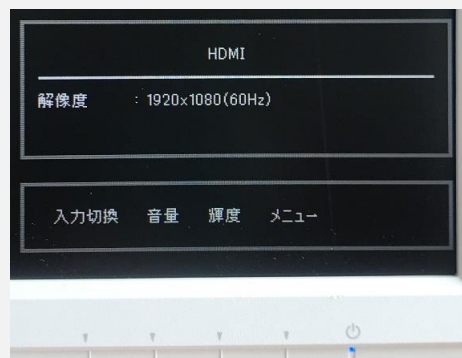


モニタボタン

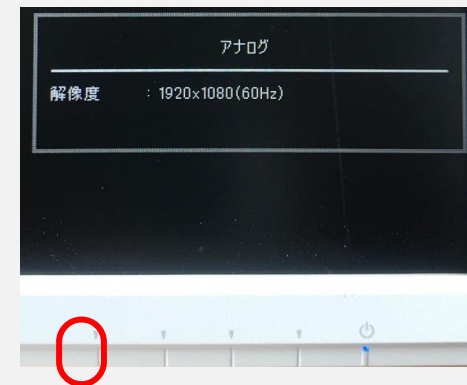
- ① 電源
- ② 入力切換

ボタンガイドの説明

▼のどれかを押すとボタンガイドが表示されます。



②の入力切り換えボタンを押すと「HDMI」と「アナログ」が交互に切り替わります。



プレビューモニタにカメラ映像などが表示されない場合

- ① プレビューモニタの「HDMI」「アナログ」を切り換えてみてください。
- ② レコーダーの電源が入っているか確認してください。
- ③ ランプが右図のようにになっている確認してください。
- ④ HDMIが赤点灯時はカメラがスタンバイ状態（橙点灯）になっています。カメラの電源をリモコンで入れてください（緑点灯）。

